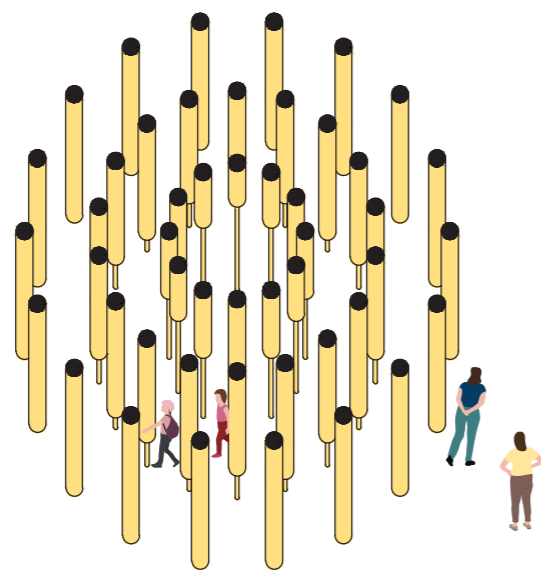
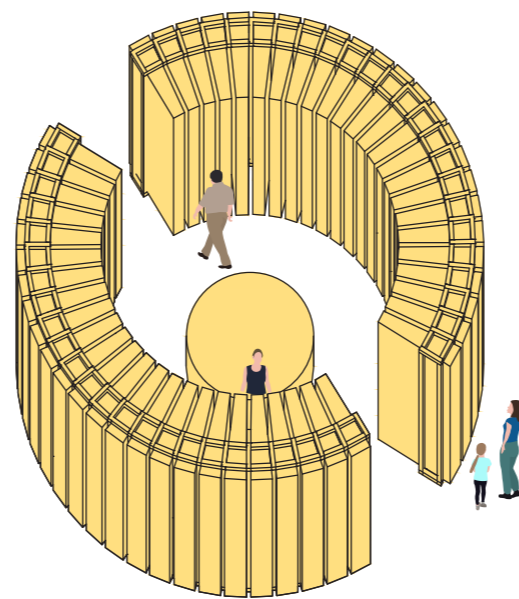


Roo

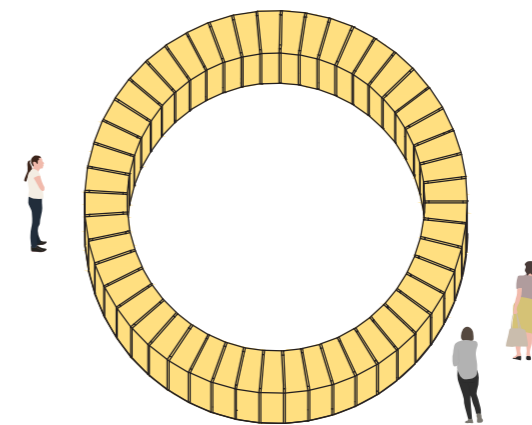
“Kohasumin” installatsioonivõistlus
2022



roo+mäng



roo+sumin



roo+paus

Installatsioonid: Roo

materjal ja kontseptsioon

Roo

koosneb kolmest järjestikusest installatsioonist Putukaväljal. Nende ühiseks keeleks on nende loomiseks kasutatav materjal - pilliroog.

Projekti kolm installatsiooni korduvad oma üldise vormi poolest, ent rakendades sama ehitusmaterjali erinevatel viisidel. See pakub erinevat ruumikogemust inimesele ning variatiivsust võimalikuks elupaigaks putukatele.

Materjal

Pilliroog on suurim kõrreline Eestis. See on üks esimesi katusekattematerjale, mida inimene kasutusele võttis, olles ka siiani kasutuses.

See on taastuv loodusvara, mis kasvab iga aasta uuesti. Pilliroog lõigatakse talvel ning heidetakse kahluudeks, mis on euroopa standardite järgi ümbermõõduga **63. sentimeetrit**. Roo ning selle kahlu mõõtudest on juhitud installatsioonide loomisel, et kergendada struktuuride ehituse protsessi.

Installatsioonide lõppedes on võimalik materjal uuele ringlusele saata - struktuurid lahti võtta ning pilliroog loodusliku materjalina kompostida, et anda elu juba uue kasvule. Pilliroog sobib kompostimise alusmaterjaliks, suunates sellesse protsessi kiirendamiseks enam hapnikku.



Kasvat pilliroog

https://commons.wikimedia.org/wiki/File:Harilik_pilliroog.jpg



Rookatuse rajamine

https://www.omnia.ie/index.php?navigation_function=3&europaana_query=Puss



Rookahl

<https://flagma.ua/uk/products/>



Rookahlud

<http://strgid.ru/en/krysha-iz-kamysha-gde-primenyaetsya-tehnologiya-ukladki-krysha-iz-kamysha-svoimi-rukami>

Installatsioonid: Roo *putukad ja kontseptsioon*

Kolm installatsiooni on loodud silmas pidades nii inim-kui putukkülastajat, pakkudes inimestele peatuspaika ning putukatele talvitus-ning elukohta.

Erinevad taimevarred on looduslikuks pesitsuspaigaks mitmetele putukatele, millega sarnaseid omadusi on rookõrtes. Roostik pakub alustades selle kasvukohast kuni juba kasutuses olevate putukahotellideni elupaiku putukariigile. Ka looduses toimetavad tolmeldajad, kes elavad erinevates avastustes ning niššides, ei uurista neid ise, vaid nad võtavad üle juba eelnevalt näiteks mardikate poolt loodud urge. Linnamaastikes jääb tihti selliseid looduslikke pesitsuskohti väheseks, mistõttu on oluline võimalikke paiku juurde lisada.

Putukad loovad endale suvel pesitsuskohad, kus neil on võimalik talvituda, et juba kevadel sealt väljuda ning putukaväilal tolmeldada aidata. Üheks näiteks on erakmesilased, kes ei ela kolooniates ega ehita kärge. Need mesilased vajavad õõnsaid torusid, et pesitse- da. Emamesilane täidab selle õietolmumassiga ning muneb sellele, seejärel avause loodusliku materjaliga sulgedes. Pikas torus võib leiduda mitmeid taolisi kambreid. Taoline paik pakub mesilasele elukohta üheksaks kuuks, kus ta areneb munast vastseks ja seejärel juba täiskavanud mesilaseks. Lisaks sellele võib pakkuda taoline putukatele loodud peatuspaik pakkuda elukohta teistele putukatele, nagu lepatriinud, mardikad, kimalased, liblikad.



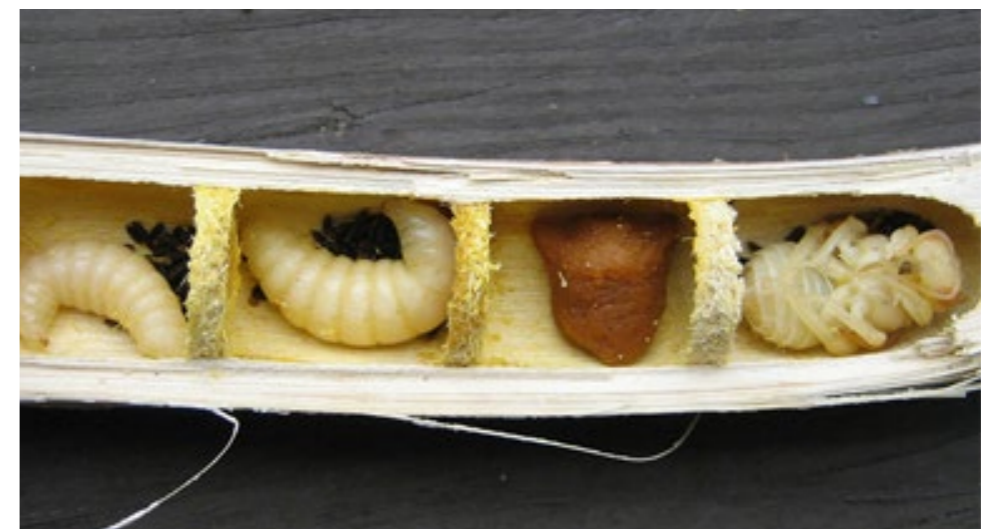
Kimalased pilliroos

<https://www.daviddomoney.com/complete-guide-to-making-your-own-insect-hotel/>



Erakmesilane pilliroos

<https://graceandthorn.com/blogs/the-cut/grab-a-bee-nester-and-save-the-solitary-bee>



Erakmesilase pesitsuspaik pilliroos

<https://xerces.org/pollinator-conservation/nesting-resources>

Asukoht Putukaväilal

3 installatsiooni

Putukaväila läänekoridoril on projektis valitud kolm erinevat asukohta kolmele üksteisele järgnevale installatsioonile: **Mustjõe, Veskimetsa ja Väike-Õismäe.**

Antud kolm piirkonda on kergliiklusteena tihedalt külastatavad, ent pakuvad vähe variatiivsust seda läbivale inimesele. Lisaks sellele mõjutavad antud piirkondi putukate jaoks negatiivselt putukaväila katkestavad suuremad maanteed, mistõttu on oluline nende alade lähedal putukatele enam leevendusmeetodeid pakkuda.

1. Roo+mäng

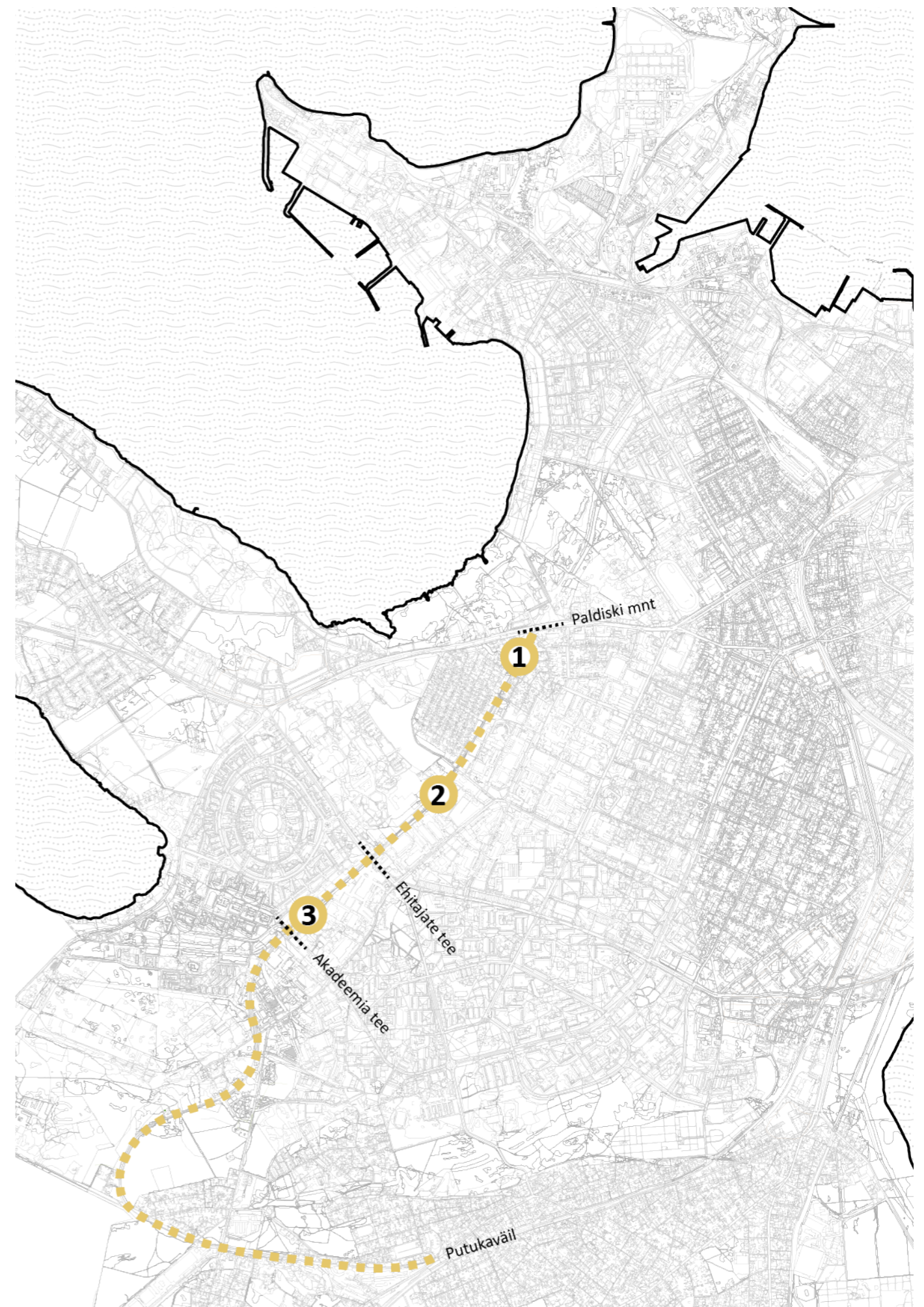
Installatsioon Roomäng asub Mustjõel, Putukaväila 5. ruumiosas.

2. Roo+sumin

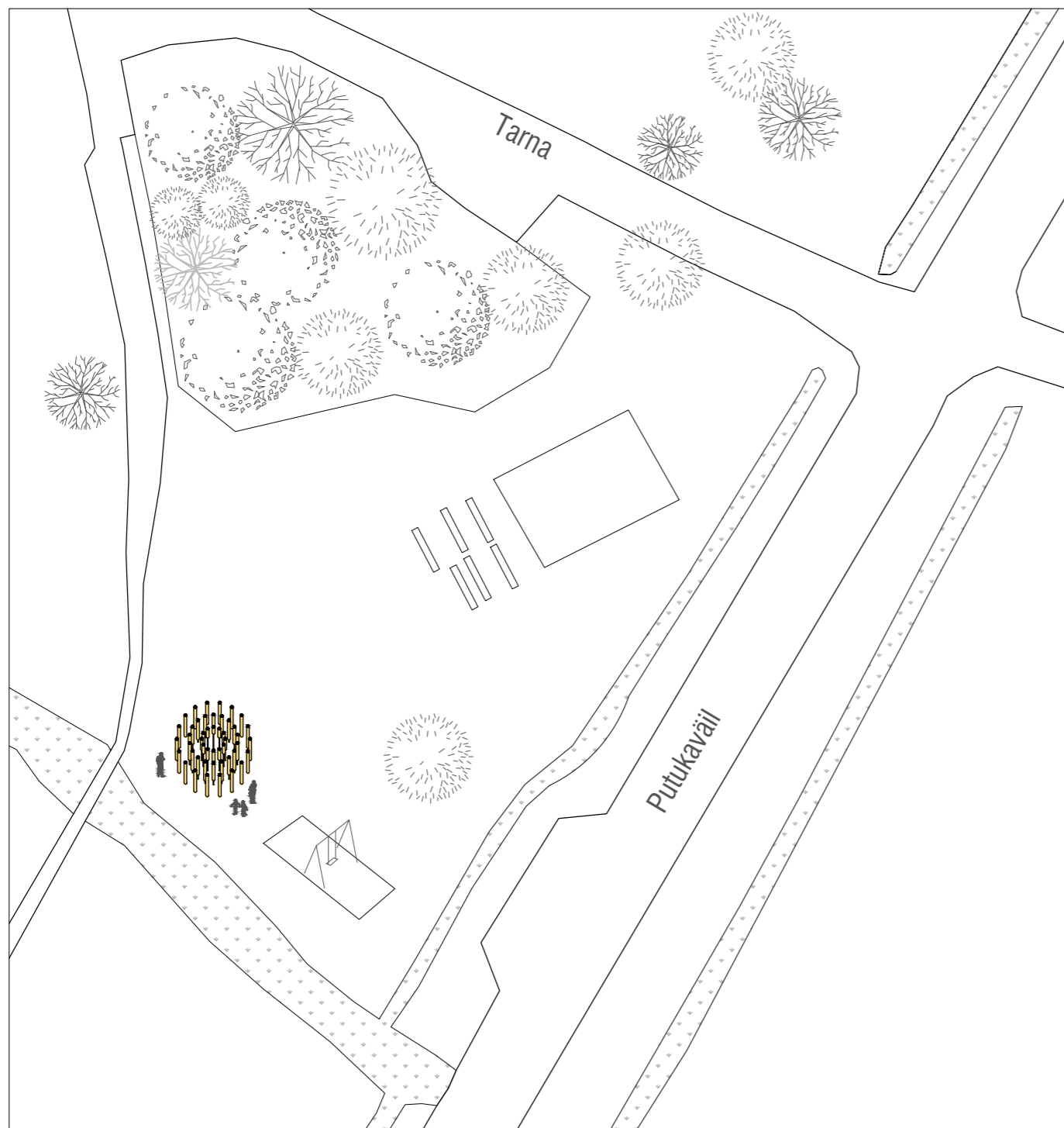
Installatsioon Roosumin asub Veskimetsas, Putukaväila 6. ruumiosas.

3. Roo+paus

Installatsioon Roopaus asub Väike-Õismäel, Putukaväila 7. ruumiosas.







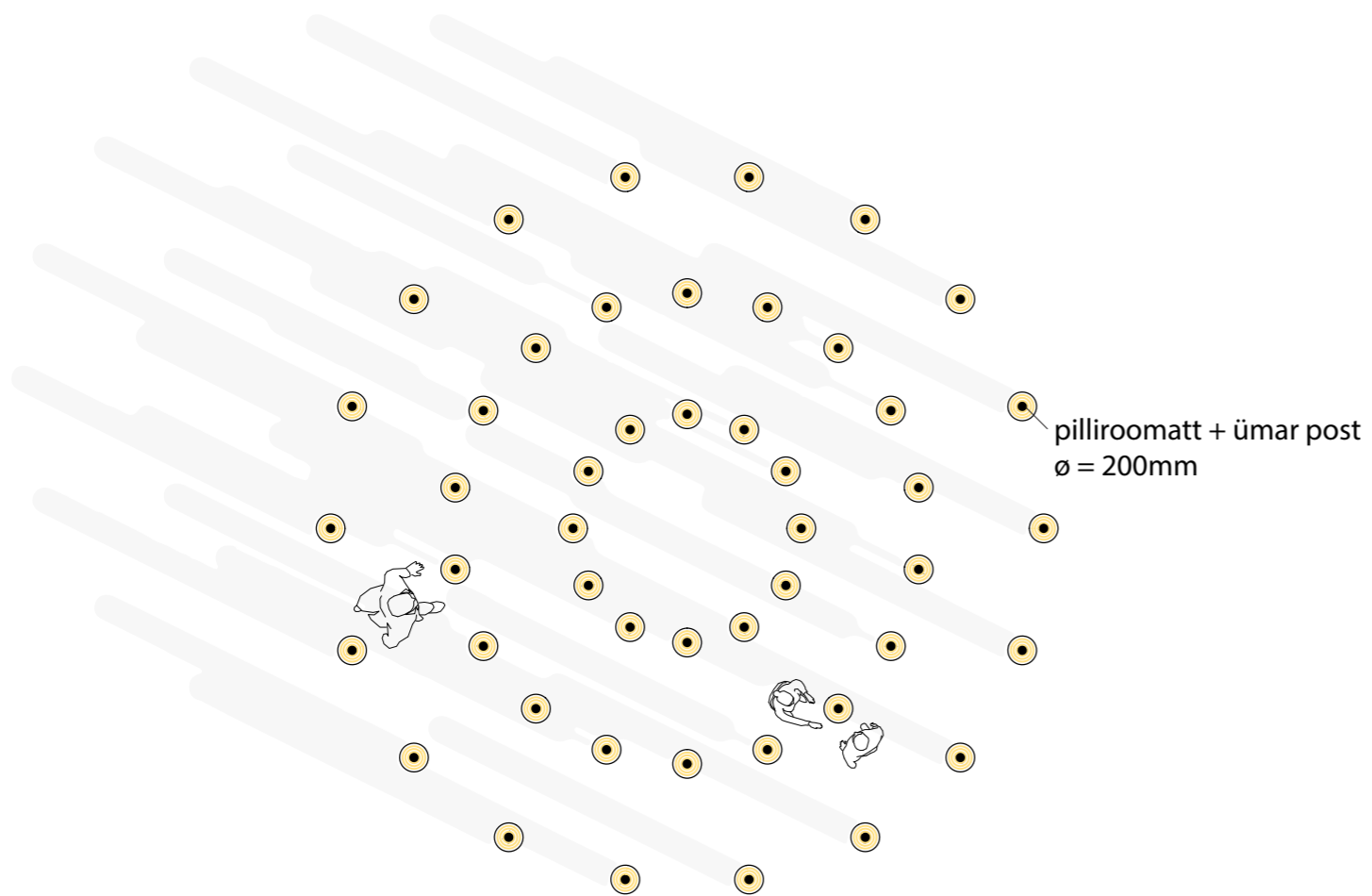
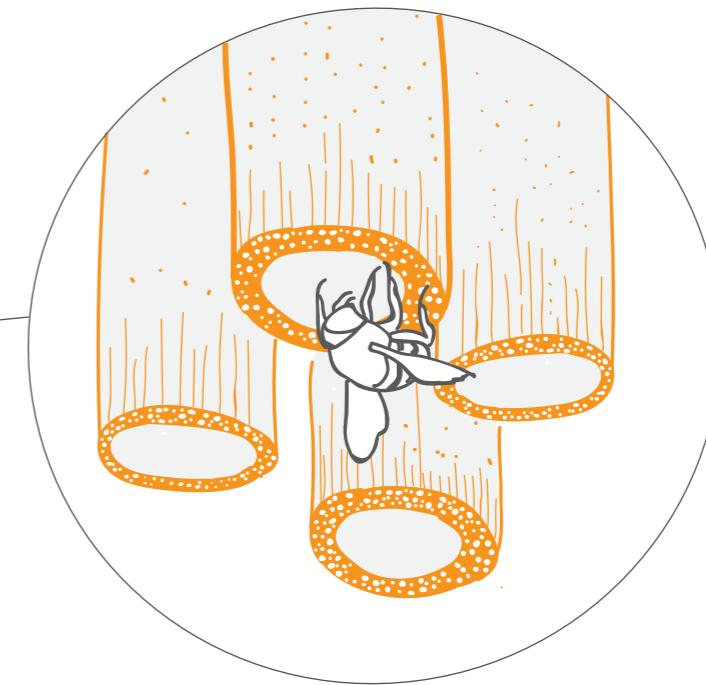
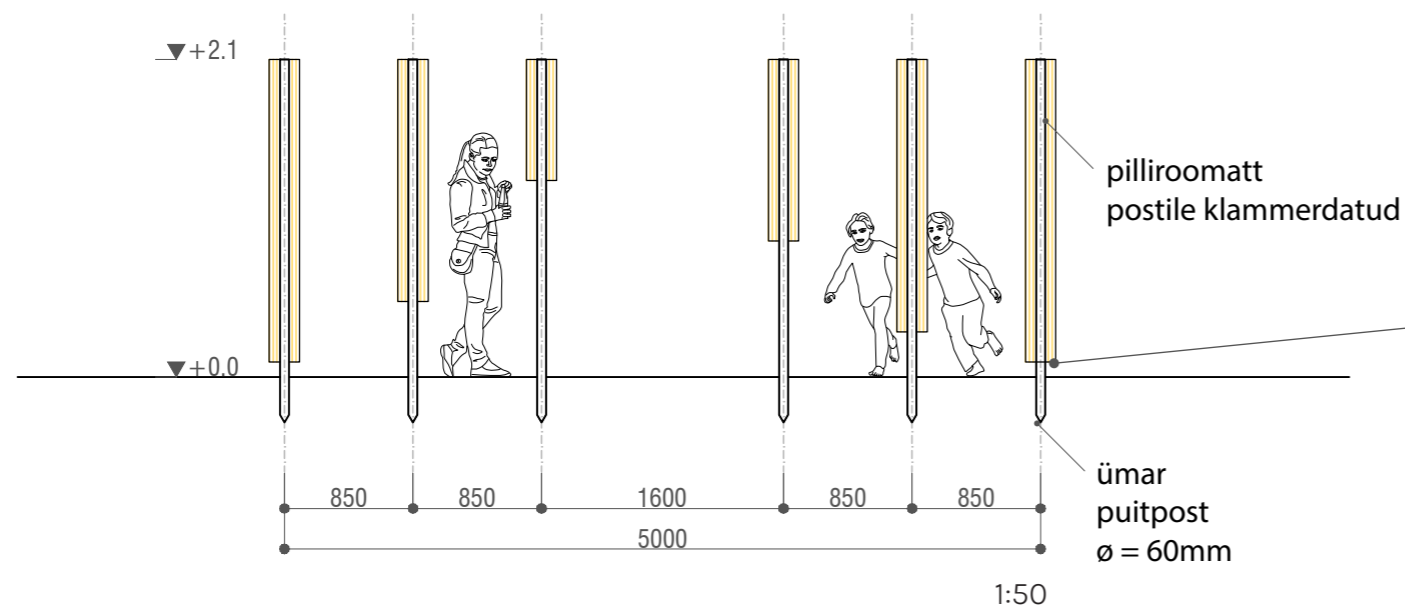
1:400

Installatsioon 1: Roo + mäng

Mustjõe piirkond on Putukaväila 5. ruumiosa. Mustjõe on aedlinn, kus asuvad aiad toetavad mitmekesisust. Teiseks toetavaks jooneks on alalt läbi jooksev oja ning kraavid.

Installatsioon **Roo+mäng** paikneb seal olemasoleva platvormi ning kohtumispaiiga lähedal. Asukohaks on ojaäär, mille kõrval on sild oja ületamiseks ning teisel küljel kiik.

Avastama kutsuv roosammastik moodustab omaette mänguala, meelitades inimesi sisse kiikama järjest kitseneva struktuuri vahele. Sisemine ring jääb inimeste eest peamiselt ligipääsetamatuks, jäädes putukate päralt.

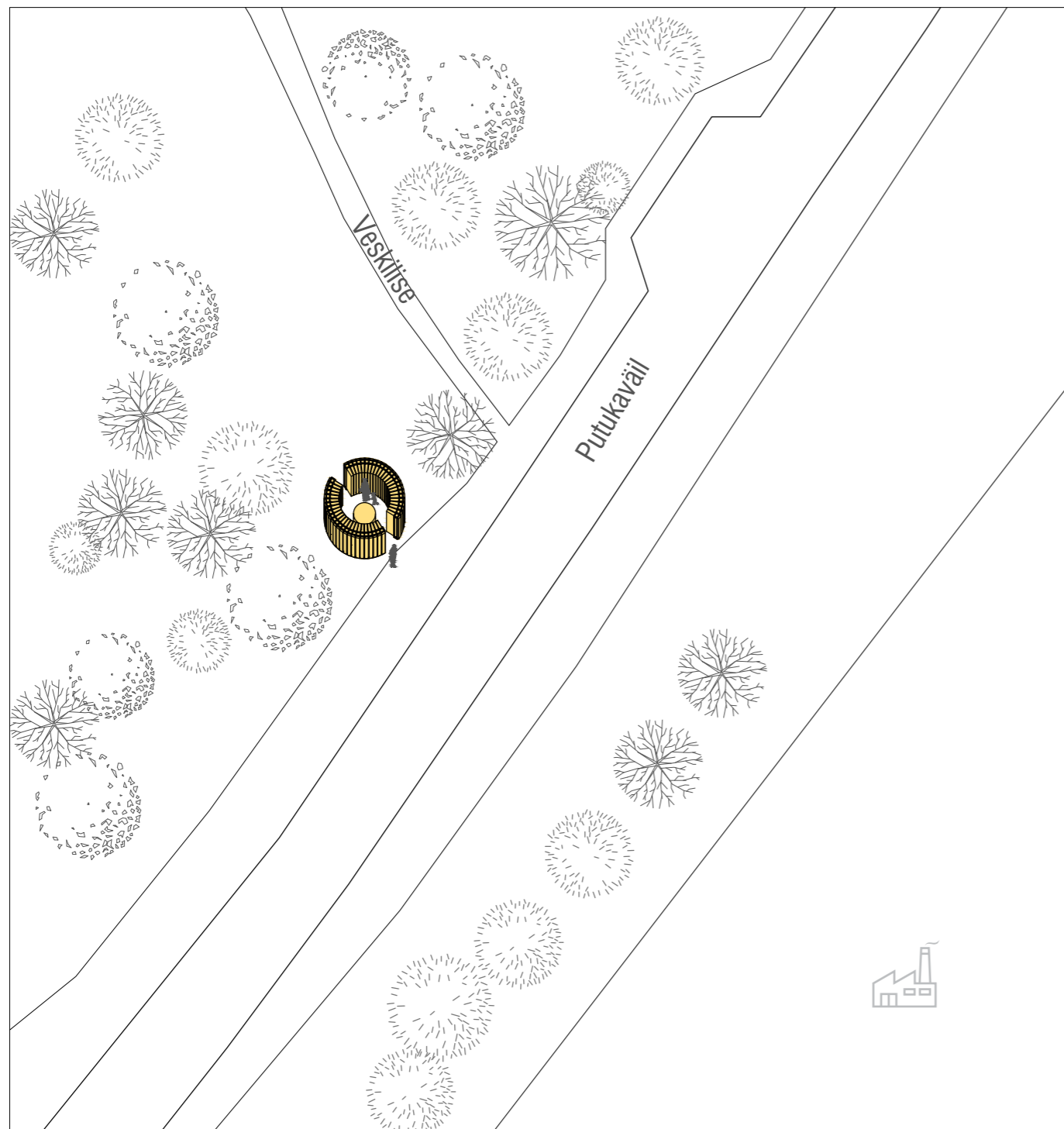


Roo + mäng

Roo+mäng moodustub kolmest üha kahanevast ringist. Mida enam sisemise ringi poole liikuda, seda ülespoole liigub ka roomati alumine lõigatud osa, soodustades putukatele enam eraldunud elupaiku.

Installatsiooni konstruktsiooni tugielementideks on 60mm läbimõõduga aia-postid. Nende ümber on keeratud ning kinnitatud roomatid, moodustades kokku posti ümbermõõduks 200mm.





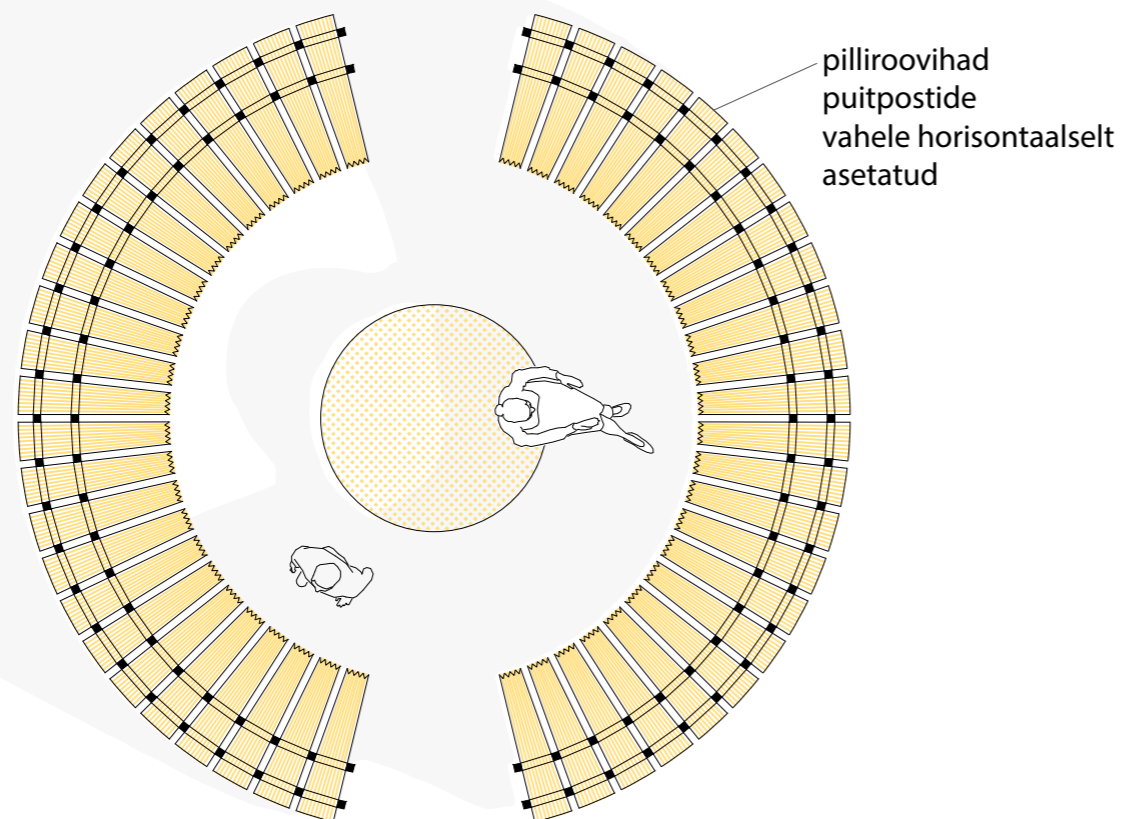
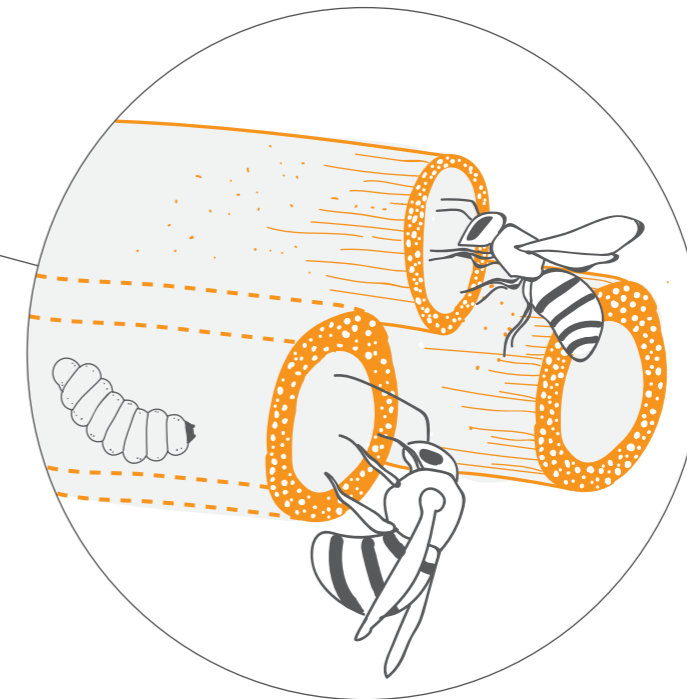
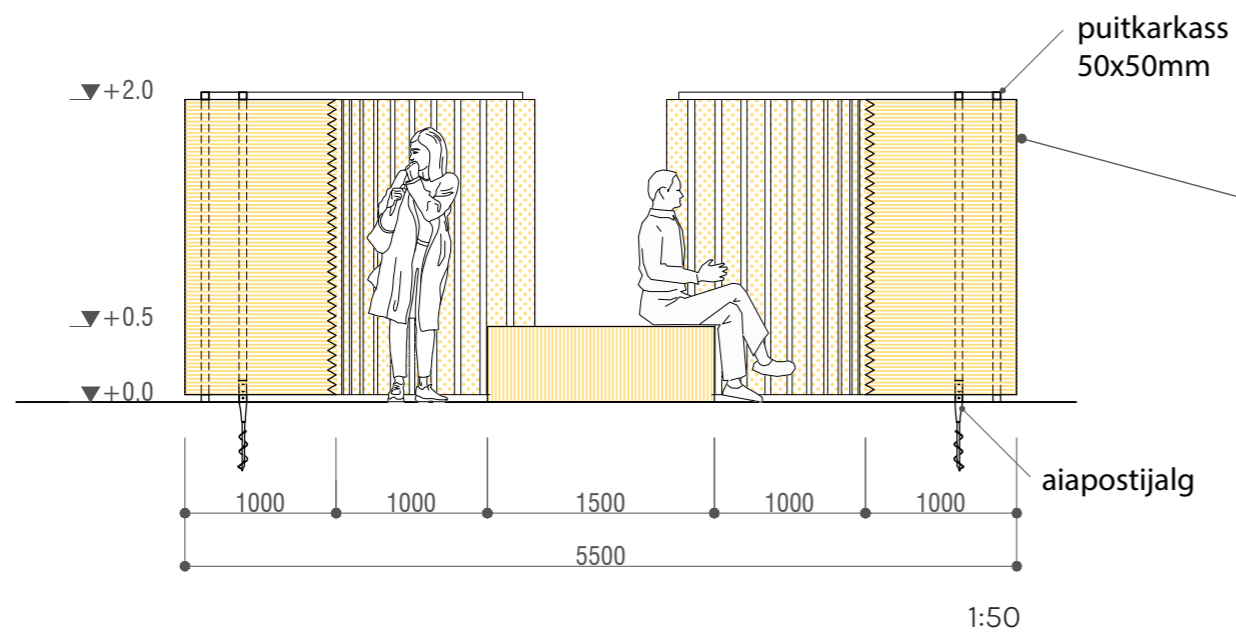
1:400

Installatsioon 2: Roo + sumin

Veskimetsa piirkond on Putukaväila 6. ruumiosa. Ala iseloomustab poollooduslik rohumaad ning tööstusalad.

Installatsioon **Roo+sumin** paikneb kergliiklustee äärde loodud istekoha lähisel. Ühest küljest piirneb see poolloodusliku alaga ning teisele poole putukaväila kergliiklusteed jääb tööstusala.

Roosumin piiritleb inimekõlastajat roost seintega, võimaldades korraks teel kulgemisest eralduda ja pausi teha. Installatsioon loob võimaluse koha sumina kuulamiseks inimesele ning pakub putukatele erineval kõrgusel pesitsuskohti.



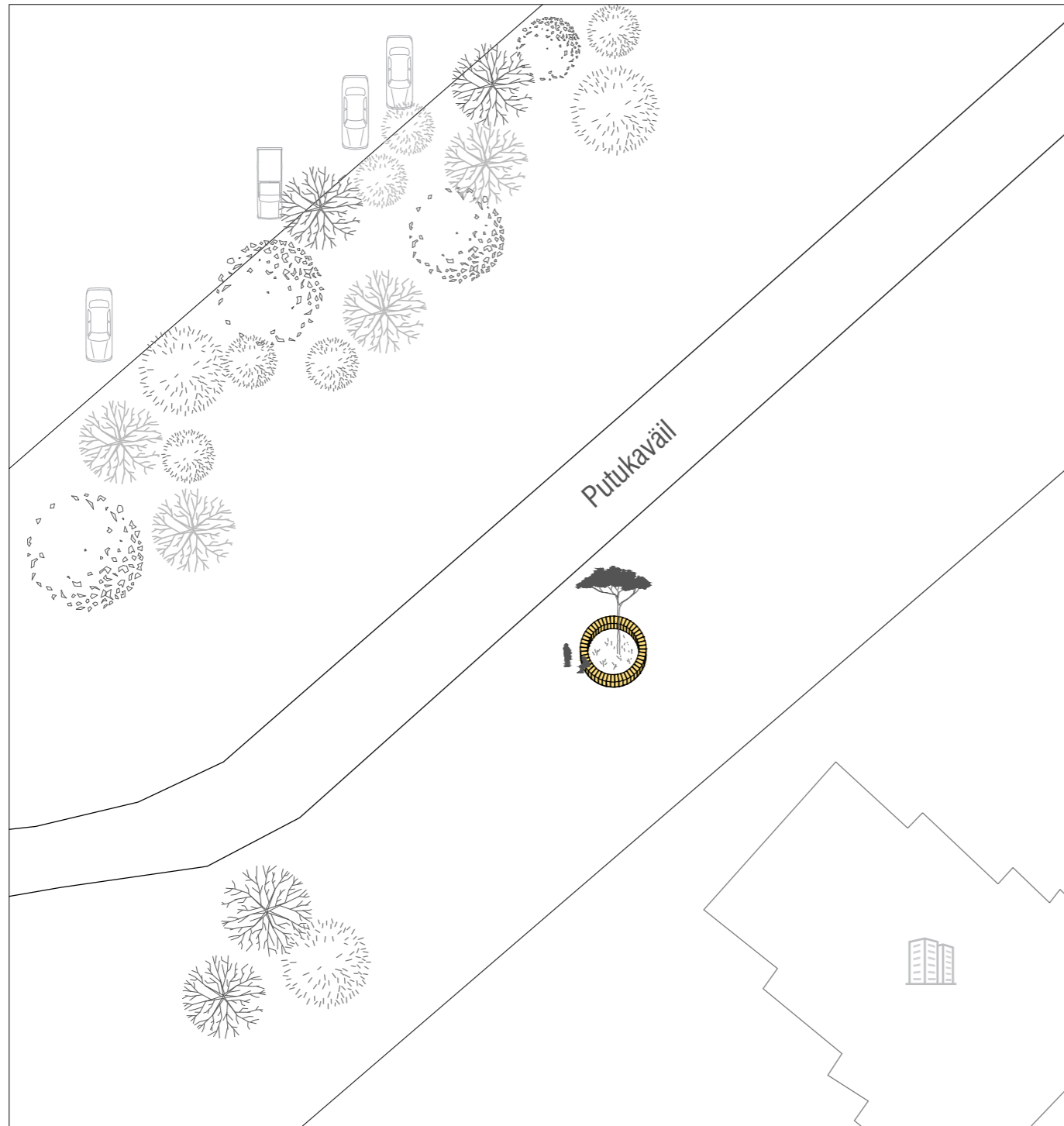
Roo + sumin

Installatsioon koosneb kahest kaarjast seinast ning selle keskel paiknevast isekohast. Konstruktsioon moodustub 50x50 ruitkarkassist, mis kinnitub aiapostijalgade abil maasse. Ruitpostide vahel olevatesse avadesse asetuvad horisontaalselt rookahlud, mis välis- seinal on enam harali, jättes siseküljel pilliroo otsad tihedamalt kokku, võimalusel ühes lõikamata roopeadega. Keskne iste on loodud 500mm pikkuselt ära lõigatud rookahludest, mis on omavahel kokku seotud.

Putukad kasutavad roavausi horisontaalselt, omades ligipääsu eri kõrgusel olevatele õõnsustele.





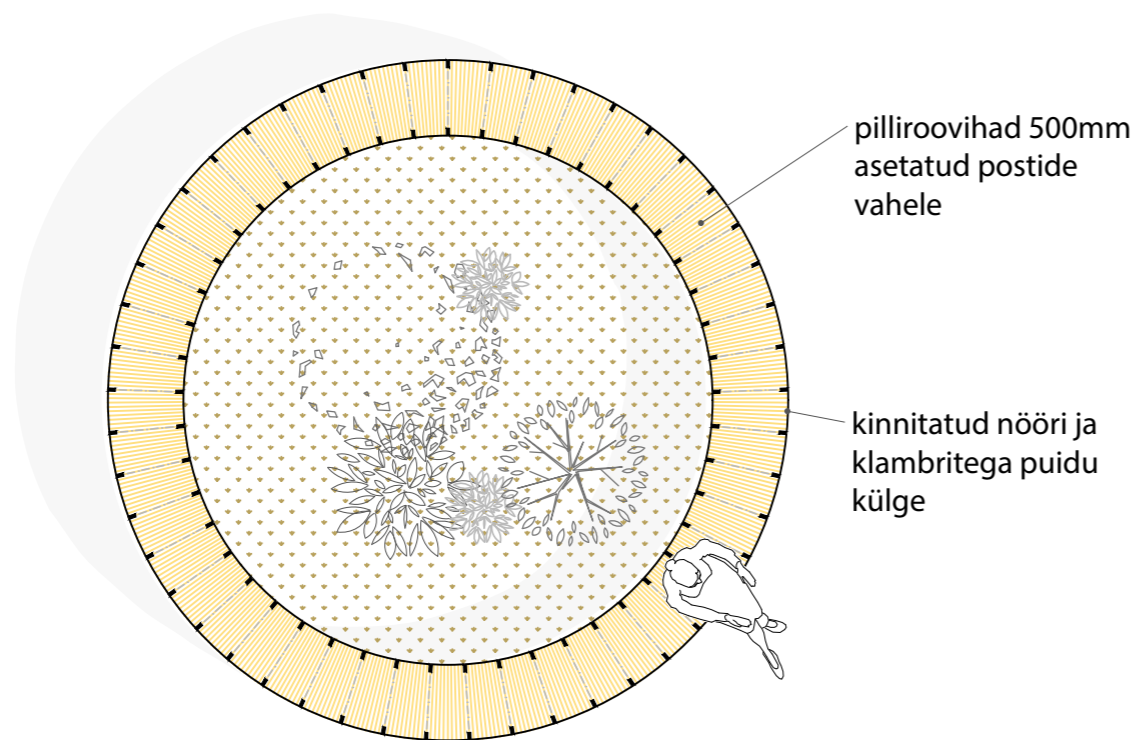
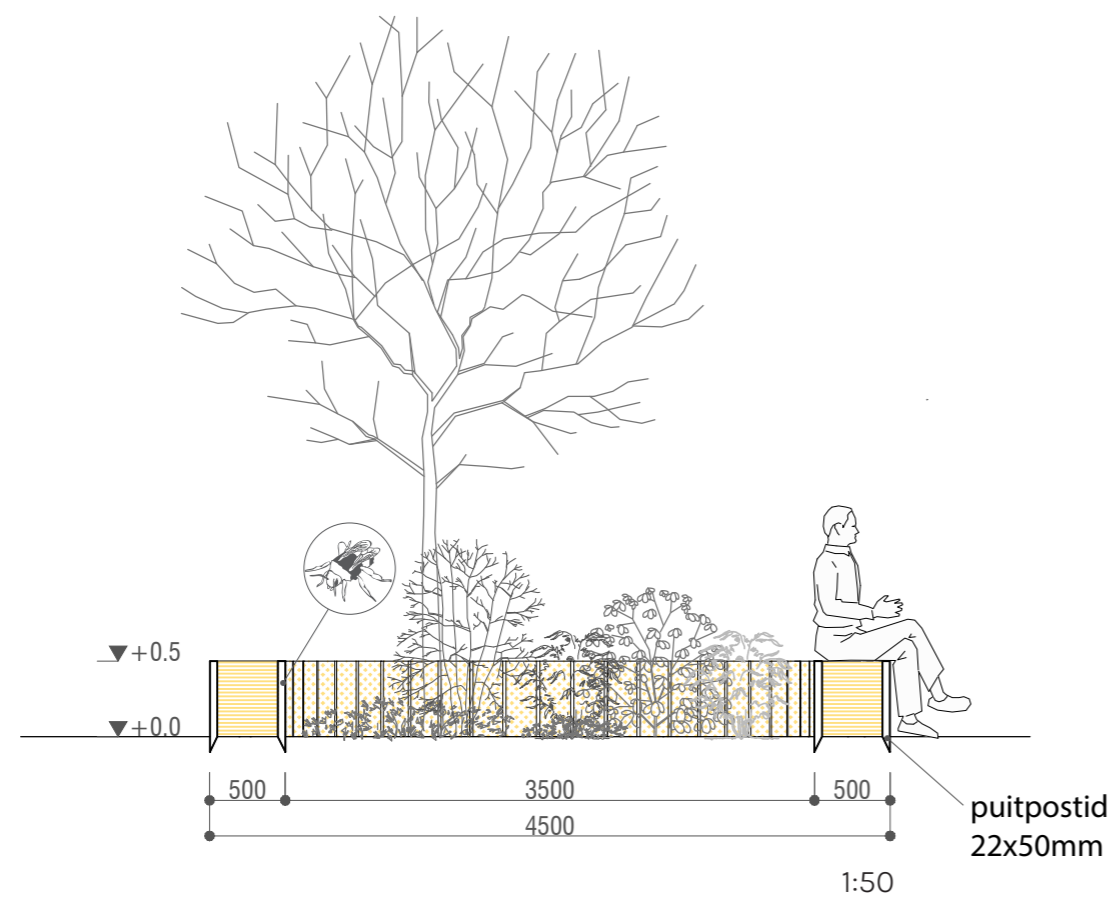


1:400

Installatsioon 3: Roo + paus

Putukaväila 7. ruumiosa. Väike-Õismäe on suurpaneelilamute piirkond, millesse jäävad ka tööstusalad. Liigivaene ning vajab enam tegevusi inimestele.

Installatsioon Roo+paus paikneb uute korterelamute äärde jääva kergliiklustee kõrval, pakkudes uut ruumikogemust ja peatumispaika nii inim-kui ka putukatest külastajatele. Roopaus kutsub inimest tegema pausi Putukaväilal liiklemisest, meelitades teda istet võtma ja lilli mööda lendavaid kimalasi jälgima.



Roo + paus

Roo+paus on ringikujuline istekoht, mis ümbritseb asukohas olemasolevat puud. Ringi keskel lokkab loodus - panna kasvama sega-niidutaimed, et putukatele lisaks pesitsuskohtadele pakkuda ka toitumis-ja puhkepaika.

Installatsiooni struktuuri moodustavad 22x50 puitvaid. Nende vahele asetuvad pillirookahlud, lõigatuna 500mm pikkusteks. Pilliroog on kinnitatud puitkonstruktsiooni vahele, kasutades nööri ja klambreid.

Eelarve Roo

Roo+mäng+sumin+paus

Roo eelarve paremal on koostatud kogu projekti kohta, välja arvates kalkulasioonist autoritasu.

Eelarve on üles ehitatud kolme installatsiooni järgi, näidates seal kasutatavaid materjale ning maksumust. Lõppu on lisatud esmane eeldus transpordist ja töötasust.

Lisanduvaks märkuseks pilliroo kohta: Installatsioonis Roo+sumin ja Roo+paus on kasutatud pillirookahlusid, mis on arvesse võetud ühes pilliroo töötlemise töö hinnaga, olles kahe installatsiooni vahel poolitatud. Installatsioonis Roo+mäng on kasutatud pilliroomati toodet.

Installatsioonide eelarve:

11 360 €

Eelarve koos autoritasuga:

15 360 €

INSTALLATSIOON	KOGUS	HIND	KOKKU
1 Roo+mäng			
Pilliroo matt			
tihe, 2x6m	14	55	770
tihe, 1.6x6m	4	45	180
tihe, 1.2x6m	2	36	72
tihe, 1x6m	8	30	240
Puidust aiapost 60x2500mm	48	4	192
Klambrid 600tk 32mm	3	3.6	10.8
			1464.8
2 Roo+sumin			
Pilliroog+töötlus	372	7.5	2790
Puit 50x50	304	2.05	623.2
Kruvid 200tk 4.5x70mm	5	9.36	46.8
Ankur/pinnasekruvi	16	7.11	113.76
			3573.76
3 Roo+paus			
Pilliroog+töötlus	162	7.5	1215
Puit	52	0.95	49.4
Klambrid	1	3.6	3.6
Linane köis 14mm	30	1.19	35.7
Taimeseemned (kuiva niidu taimeseгу)	1	14	14
			1317.7
		Transport	1000
		Töötasu	4000
		KOKKU	11356.26